

## PRÉSENTATION SYNTHÉTIQUE DES BILAN ET COMPTES DE RÉSULTATS DE L'ANNÉE 2023

Actif	Montants en Euros
Immobilisations corporelles	248.392.931
Immobilisations financières	7.979
Créances à plus d'un an	60.719.006
Stocks et commandes en cours	1.354.091
Créances à un an au plus	16.135.617
Valeurs disponibles	34.810.536
Comptes de régularisation	1.010.214
<b>Total de l'actif</b>	<b>362.457.427</b>

Passif	Montants en Euros
Fonds propres (hors subsides)	34.721.232
Subsides en capital	152.294.388
Provisions et impôts différés	17.388.820
Dettes à plus d'un an	138.211.937
Dettes à un an au plus	19.604.478
Comptes de régularisation	236.572
<b>Total du passif</b>	<b>362.457.427</b>

Cette plaquette est une synthèse des activités de Centr'Habitat. Le rapport annuel 2023 complet peut être consulté sur [www.centrhabitat.be](http://www.centrhabitat.be).

Comptes de résultats	Montants en Euros
Chiffre d'affaires	26.726.712
Variation de stock et production immobilisée	755.676
Autres produits d'exploitation	1.618.072
<b>Total produits d'exploitation</b>	<b>29.100.460</b>

Achats matériaux et fournitures	755.459
Services et biens divers	8.483.781
Rémunérations	7.090.458
Amortissements	7.764.864
Provisions et réductions de valeur	209.816
Autres charges d'exploitation	2.579.576
<b>Total charges d'exploitation</b>	<b>26.883.954</b>

Résultat d'exploitation	2.216.506
Résultat financier	-316.915
Résultat exceptionnel	-264.201
Impôts sur le résultat	-97.869
Prélèvement sur impôts différés	67.405
Prélèvements sur réserves	-439.822
<b>Bénéfice de l'exercice</b>	<b>1.165.104</b>



**Mise en page :**  
Grégory Berlemont  
C9 Communication  
de Fayt-Lez-Manage

**Impression :**  
Godet Graphic  
de Manage

**Edit. resp. :**  
Olivier Dechenne  
Rue Edouard Anseele 48  
à 7100 La Louvière



L'année 2023 est marquée par le lancement des travaux du plan de rénovation. Ce plan mené à l'initiative de la Région Wallonne vise essentiellement à améliorer le confort énergétique d'une partie du Parc immobilier public Wallon. Pour Centr'Habitat, cela représente 1117 logements qui seront rénovés pour un investissement de plus de 70 millions d'euros.

Plan de rénovation 20-24 – Cité Blanche à Maurage



**BILAN DES  
ACTIVITÉS  
2023**

## QUI SOMMES-NOUS ?

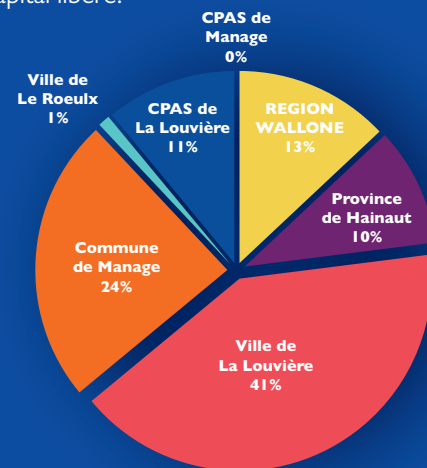
CENTR'HABITAT SCRL est une société de logements de service public, agréée par la Société Wallonne du Logement (SWL) sous le n° 5400, constituée le 30 décembre 1921.

Elle est un gestionnaire immobilier dont le fonctionnement est régi par le Code Wallon du Logement et de l'Habitat Durable.

La société gère actuellement 5556 logements (sociaux, moyens et équilibre confondus) répartis sur les entités de La Louvière, Manage et Le Roeulx.

## ACTIONNARIAT

Le capital de la société est représenté par **10.869 parts** d'une valeur de 12,39 €, soit un total de **134.666,91 €** dont **67.268,38 €** de capital libéré.



## LE PATRIMOINE VENTILATION PAR ENTITÉ

**140 Logements**

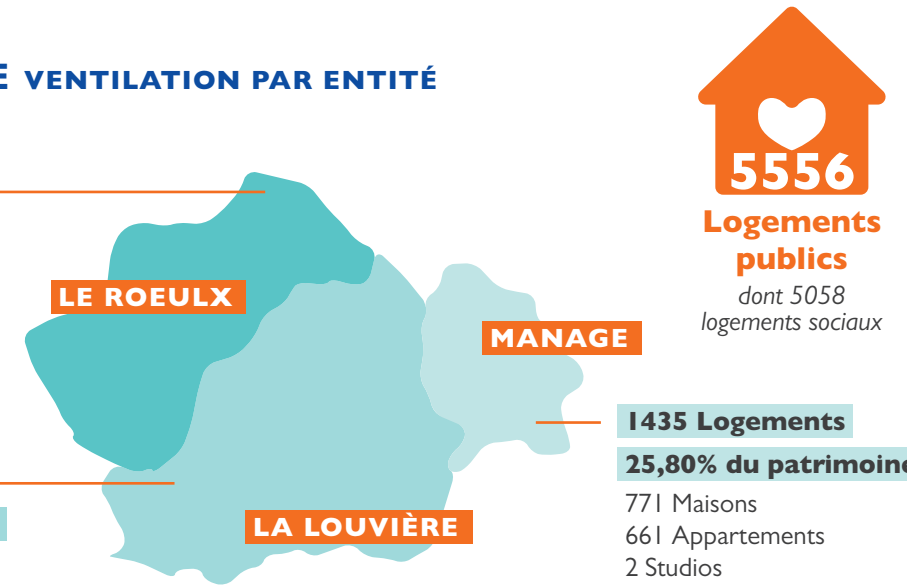
**2,5% du patrimoine**

120 Maisons  
19 Appartements  
1 Studio  
1 Autre

**3981 Logements**

**71,70% du patrimoine**

2917 Maisons  
1055 Appartements  
4 Studios  
5 Autres



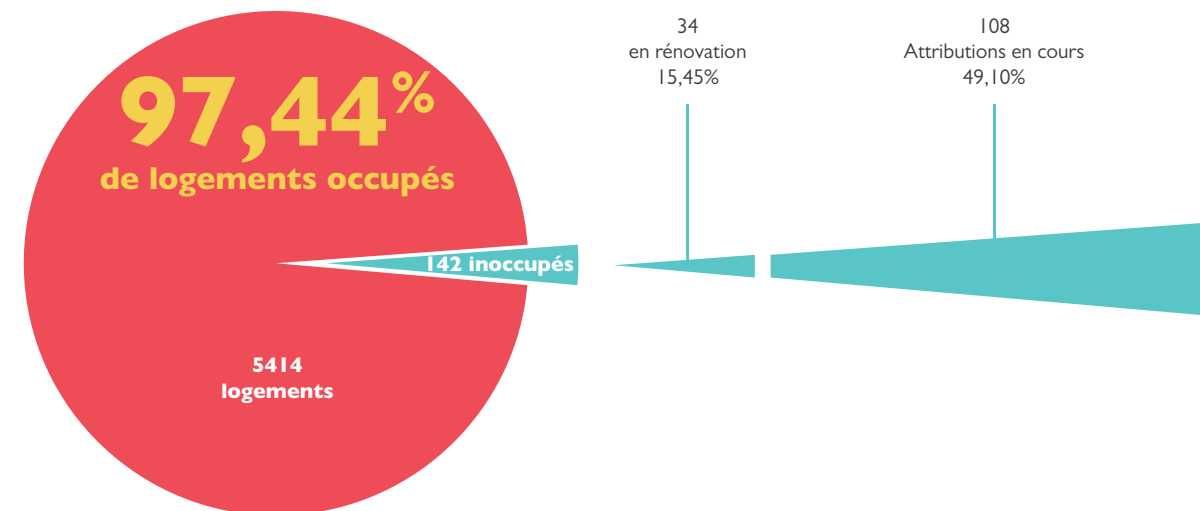
**Logements publics**  
dont 5058 logements sociaux

**1435 Logements**

**25,80% du patrimoine**

771 Maisons  
661 Appartements  
2 Studios

## SITUATION DE L'OCCUPATION AU 31/12/2023



## CHIFFRES CLEFS DE L'ANNÉE 2023 :



- ✓ Marchés publics réalisés : **43**
- ✓ Personnes au service de nos usagers : **79**
- ✓ SMS envoyés : **39449**
- ✓ Interventions sociales réalisées : **2252**



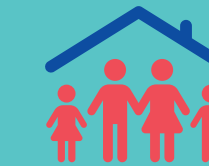
## TECHNIQUE / RÉNOVATION & CONSTRUCTION

- ✓ Bons d'intervention clôturés : **4588**
- ✓ Bon d'intervention à la régie ouvrière : **4992**
- ✓ Demande technique créées pour les usagers : **8943**
- ✓ Chantiers en cours : **20**
- ✓ Demandes de dépannage chauffage traitées : **2513**
- ✓ Montant investi pour la remise en état locatif : **4 M €**
- ✓ État des lieux réalisés : **549**
- ✓ Montant investi pour la rénovation et la construction : **28 M €**



## CANDIDATS

**3908** CANDIDATS EN ATTENTE  
**272** LOGEMENTS ATTRIBUÉS



## LOCATAIRES

**12121** LOCATAIRES  
**81,80%** DE MÉNAGES INACTIFS  
LOYER SOCIAL MOYEN : **347,90 €**